

Akıllı bina yönetim sistemleri ile entegrasyon...

SPRVSR+ Plug-In ile Wisenet Wave Entegrasyonu

Farklı mekanik ve elektronik özellikler taşıyan asansörler, güvenlik kameraları, kartlı geçişler, yangın algılama ve alarm sistemleri gibi sistemler, teknolojinin gelişmesi ile birlikte artan komplike yapılarda bir arada kullanılmaktadır. Tek merkezden yönetim ihtiyacını doğuran bu durum için çatı yazılımlar geliştirilmekte, bu yazılımlar alanında uzman sistem üreticilerinin teknolojik ortaklıkları sonucu çok daha tercih edilir hale gelmektedir.

Mavili ve 1990 yılında kurulan, video yönetim sistemleri alanında büyük öneme sahip Hanwha Techwin'in çözüm ortağı olması, akıllı bina teknolojisinin kullanıldığı mahallerde oluşabilecek yangınlara karşı can ve mal güvenliğinin sağlanabilmesi için önemli bir fark yaratmıştır.

Mavili'ye ait Maxlogic SPRVSR+ Plug-In yazılımı Hanwha Techwin'e ait Wisenet Wave adlı çatı yazılımına entegre edilmiştir. Böylece izleme ve kontrol sağlanmak istenilen mahalın detaylı harita ve cihaz bilgilerine bu yazılım üzerinden ulaşılabilir.

- ▶ Maxlogic & Mavigard marka yangın algılama ve alarm cihazları kat planı üzerinden grafiksel olarak görüntülenebilmesi
- ▶ Mahalın detaylı harita ve cihaz bilgilerine ulaşılabilmesi
- ▶ Santral ile yapılabilecek tüm müdahalelerin gerçekleştirilebilmesi
- ▶ Otomatik olduğu gibi manuel olarak da haritalar arası geçişin yapılabilmesi

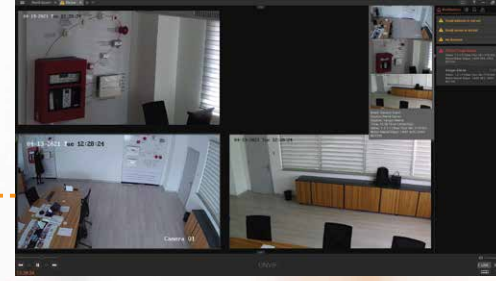
- ▶ Yangın durumunda; öncelikle yangına ait bilgiler pop-up şeklinde ekranda görüntülenebilmesi
- ▶ Yangın alarmının geldiği cihaz ile eşleşen kameralardan yangın bilgisi gelen mahalın görüntülenebilmesi

maxlogic & mavigard
yangın ve gaz algılama sistemleri

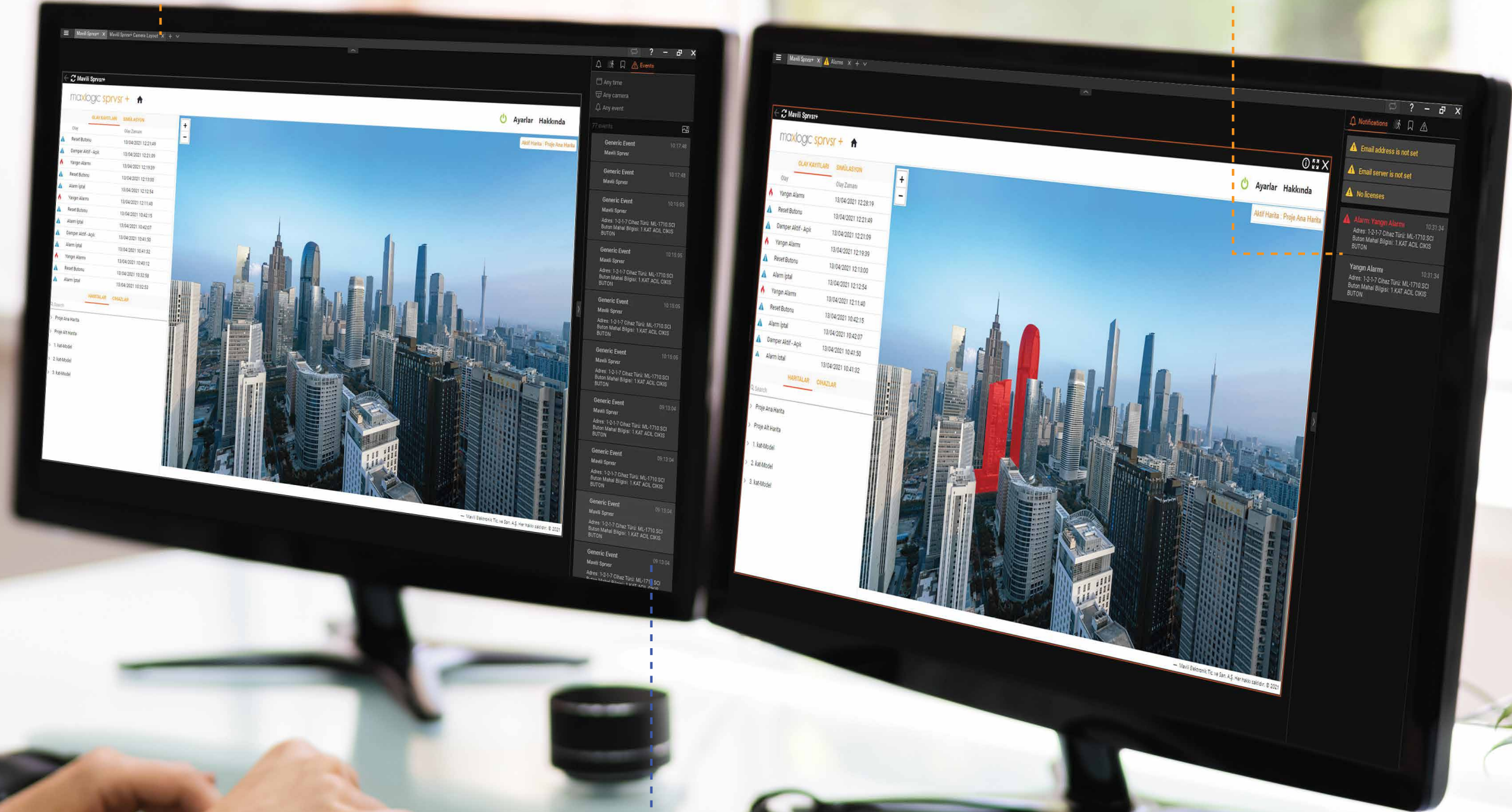


Yangın durumunda aların geldiği cihazla eşleştirilen kameraların görüntüsünün açılabilmesi için bir alan bulunmaktadır. Kameradaki görüntünün anlık fotoğraf kaydı alınabilmektedir.

PTZ (Pan, Tilt, Zoom) özelliği olan hareketli kameralar bu bölümden kontrol edilebilir.



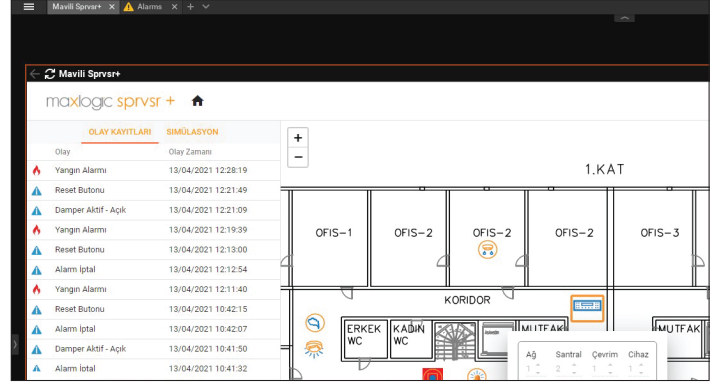
Yangın durumunda; yangına ait bilgiler pop-up şeklinde ekranın sağ üst bölümünde görüntülenir. Yangın alarının geldiği cihaz ile eşleşen kamera veya kameralar otomatik olarak açılır. Bu şekilde yangın bilgisi gelen mahal kameralar vasıtası ile görüntülenir.



«Events» bölümündeki alarm görüntüleyicisi üzerinden sistemde gerçekleşen tüm olayların kaydı görüntülenebilmektedir. Bu olay kayıtları için kamera, olay zamanı, olay türü gibi farklı kriterlere göre filtrelemeler yapılabilmektedir.

Generic Event	10:29:46
Maxli Sprvsr	
Generic Event	10:29:46
Maxli Sprvsr	
Generic Event	10:17:48
Maxli Sprvsr	
Generic Event	10:17:48
Maxli Sprvsr	
Generic Event	10:15:05
Maxli Sprvsr	
Adres: 1-2-17 Çiğdem Tüneli, M:1710 S:3 B:303 Mahal Bilgisi: 1 KAT ACİL ÇIKIŞ BUTONU	

Olay kayıtları içerisinde sistemin açılması kapatılması, kullanıcıların giriş çıkış yapması, sistemlere yapılan müdahaleler gibi tüm veriler depolanmaktadır.



Yangın bilgisi geldikten sonra sisteme iki farklı şekilde müdahale edilmektedir.

- 1) Cihazlar menüsünde yer alan **Alarm, Alarm İptal, Buzzer İptal, Reset** butonları aracılığıyla,
- 2) Harita üzerinde yer alan santralin arayüzüne erişilerek uzaktan kontrol işlemi aracılığıyla müdahale edilmektedir.

Mavili ve Hanwha Techwin arasında gerçekleşen iş birliği ile yangına karşı can ve mal güvenliğinin sağlanırken, kullanıcı dostu arayüzü sayesinde tek merkezden yönetim kolaylaşmıştır.



YAZILIM MODELLERİ

Ürün kodu	Açıklama
ML-1634.1	Maxlogic SPRVSR+ Grafiksel İzleme ve Yönetim Android Yazılımı, 1 Kullanıcı
ML-1634.5	Maxlogic SPRVSR+ Grafiksel İzleme ve Yönetim Android Yazılımı, 5 Kullanıcı
ML-1634.10	Maxlogic SPRVSR+ Grafiksel İzleme ve Yönetim Android Yazılımı, 10 Kullanıcı
ML-1635.1	Maxlogic SPRVSR+ Grafiksel İzleme ve Yönetim IOS Yazılımı, 1 Kullanıcı
ML-1635.5	Maxlogic SPRVSR+ Grafiksel İzleme ve Yönetim IOS Yazılımı, 5 Kullanıcı
ML-1635.10	Maxlogic SPRVSR+ Grafiksel İzleme ve Yönetim IOS Yazılımı, 10 Kullanıcı

DONGLE MODELLERİ

Ürün kodu	Açıklama
ML-1661.1	Maxlogic Sprvsr+ Master USB Dongle
ML-1661.2	Maxlogic Sprvsr+ Slave USB Dongle

